


## PHỤ LỤC 1

**HƯỚNG DẪN SỬ DỤNG PHẦN MỀM THI TRẮC NGHIỆM TRÊN MÁY VI TÍNH**  
(Kèm theo thông báo số 298/TB-ĐHKTKTCN ngày 06 tháng 05 năm 2024 V/v tổ chức thi kết thúc học phần học kỳ V đối với K16A1, học kỳ IV đối với K17A1, học kỳ III đối với K17A2, học kỳ II đối với K17A3 năm học 2023-2024 hệ đào tạo từ xa)

### 1. Đăng nhập thi




- NSD click vào biểu tượng  trên màn hình desktop của máy tính để khởi động phần mềm thi trắc nghiệm trực tuyến.

- Nhập thông tin **Mã sinh viên**, **Mật khẩu**, **Lớp học phần**, sau đó bấm nút

**ĐĂNG NHẬP**

Hình 1. Hình minh họa màn hình đăng nhập phần mềm thi trắc nghiệm

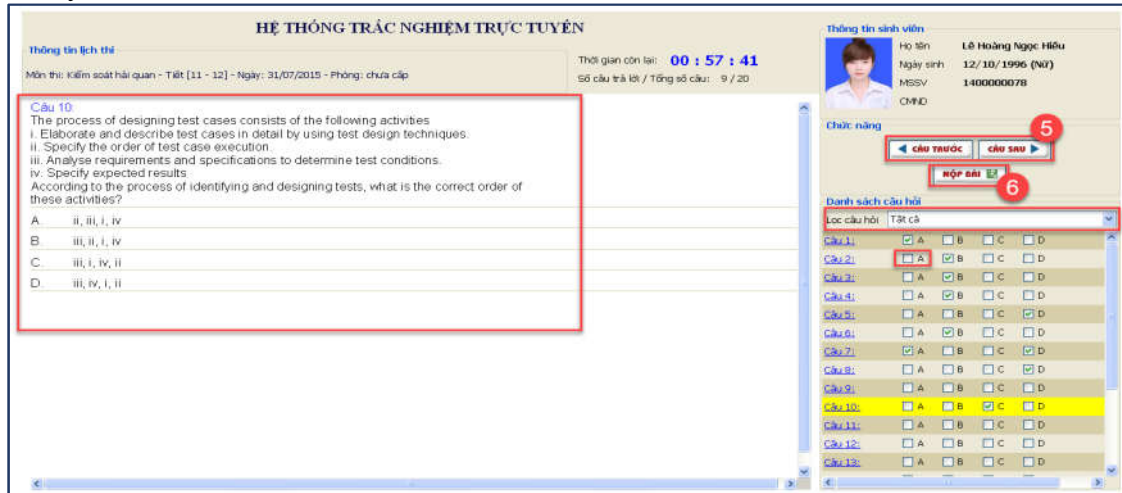
- Sau khi bấm nút  sẽ hiển thị màn hình đăng nhập thi 2.

Hình 2. Màn hình hiển thị thông tin sinh viên đăng nhập

- Chọn thông tin lịch thi sau đó bấm nút  hệ thống sẽ login vào màn hình thi.

### 2. Màn hình thi

- Sau khi đăng nhập thành công, sẽ hiển thị màn hình dùng cho sinh viên làm bài thi trực tuyến như hình bên dưới:



Hình 3. Hình minh họa màn hình thi trắc nghiệm online

- Tại màn hình thi, NSD thực hiện:

- Sinh viên xem nội dung bên màn hình bên trái và trả lời câu hỏi bằng cách click vào ô  để chọn đáp án trả lời tương ứng với nội dung câu hỏi trong mục Danh sách câu hỏi.
- Bấm nút **CÂU TRƯỚC** hoặc **CÂU SAU** để di chuyển các câu hỏi trắc nghiệm (có thể dùng phím **←**, **→** trên bàn phím để di chuyển).
- Câu hỏi hiện thời được bôi màu vàng  

<b>CÂU 10:</b>	<input type="checkbox"/> A	<input type="checkbox"/> B	<input checked="" type="checkbox"/> C	<input type="checkbox"/> D
----------------	----------------------------	----------------------------	---------------------------------------	----------------------------
- Lọc câu hỏi: Người dùng có thể chọn lọc câu hỏi theo điều kiện: Danh sách câu hỏi Chưa trả lời, Đã trả lời.
- Nộp bài thi: click nút **NỘP BÀI** để kết thúc bài thi.

**Lưu ý:**

- Chỉ được nộp bài sau 2/3 thời gian thi;
- Các lỗi không đăng nhập được hệ thống thi trắc nghiệm do quên mật khẩu, không có tên trong danh sách thi ... Sinh viên đề xuất với cán bộ coi thi để được hỗ trợ;
- Đang làm bài thi, máy tính bị lỗi không thể khắc phục được. Sinh viên đề xuất với cán bộ coi thi để xử lý, nếu phải chuyển máy tính khác để tiếp tục thi thì kết quả bài thi vẫn được bảo toàn nguyên vẹn (với điều kiện phải sao chép kết quả bài thi từ máy tính cũ sang máy tính mới).